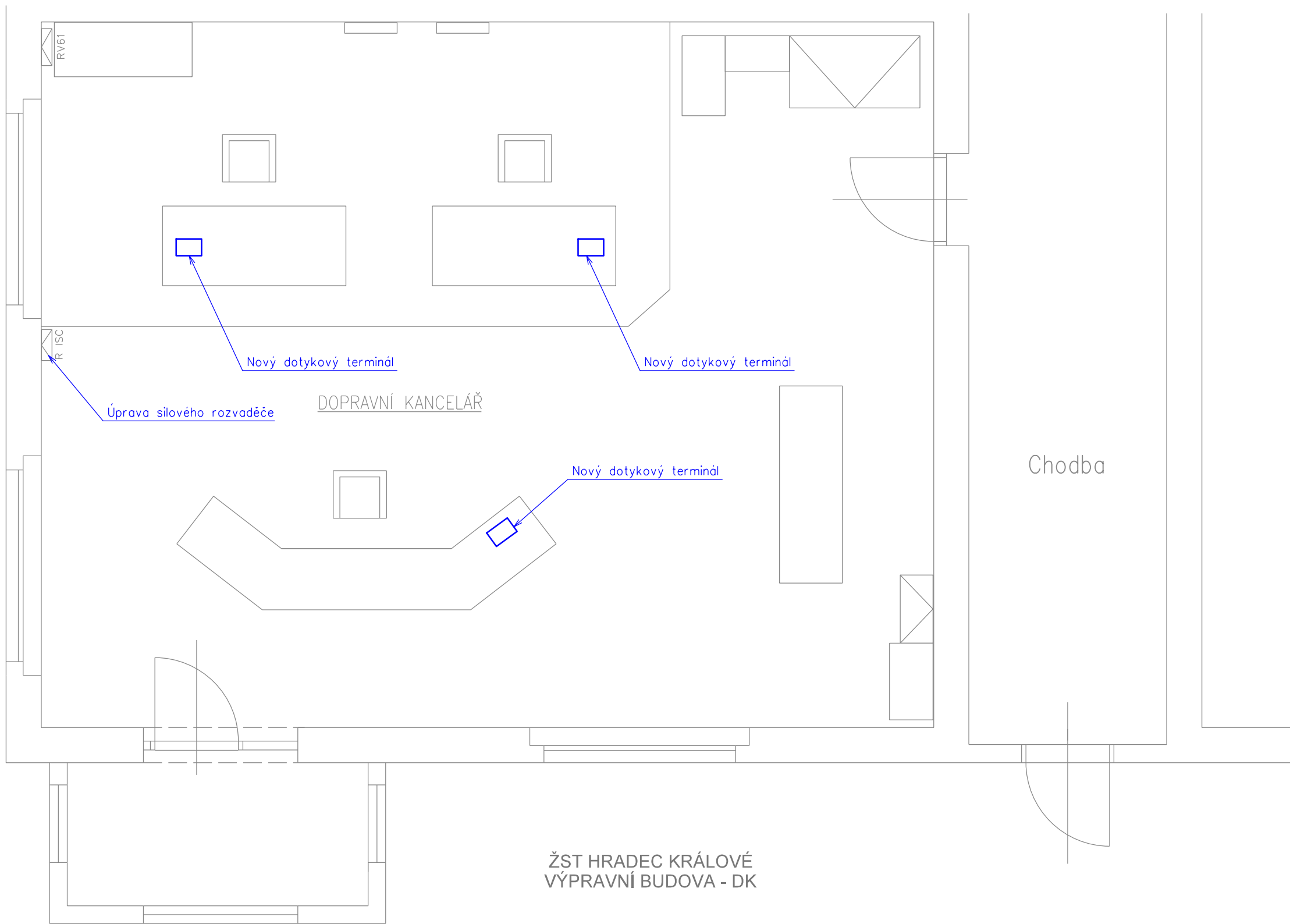
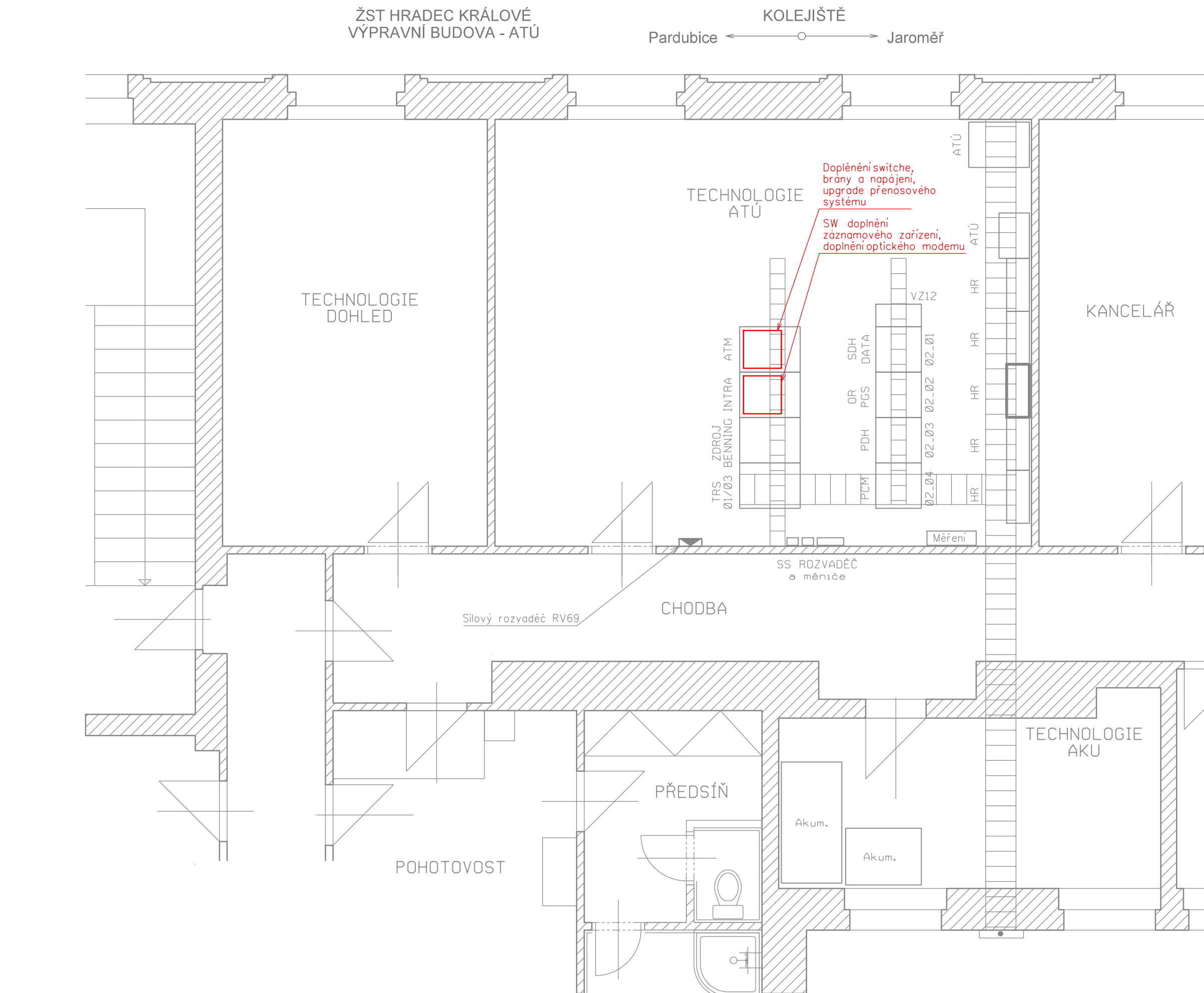


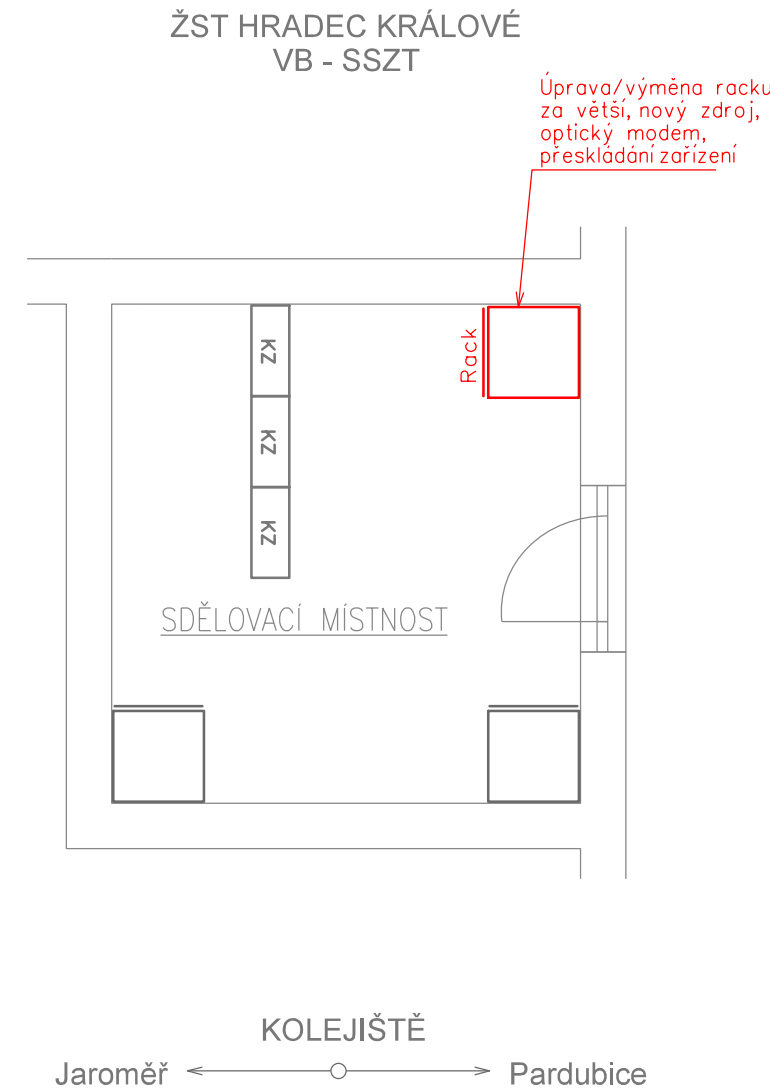
GSM-R PARDUBICE - HRADEC KRÁLOVÉ - JAROMĚŘ

ŽST HRADEC KRÁLOVÉ, UMÍSTĚNÍ ZAŘÍZENÍ



VYSVĚTLIVKY:

- Ovládací terminál s dotykovou obrazovkou
- IP telefon
- Sdělovací zařízení budované v rámci této části D.1.2
- Sdělovací zařízení budované v rámci této stavby, v jiné části D.1.2
- Demontáže a přemístění v rámci této části D.1.2
- Zařízení a propojení řešená v rámci jiných staveb
- Zařízení a propojení stávající



VÝŠKOVÝ SYSTÉM BpV SOUŘADNICOVÝ SYSTÉM S-JTSK ±0,000 = xxx,xx m n. m.

Číslo změny:	Obsah změny:	Datum změny:
01	-	-
02	-	-
03	-	-

Investor:	Správa železniční dopravní cesty, s.o. Dlážděná 1003/7, 110 00 Praha 1
SŽDC	Stavební správa západ se sídlem v Praze Sokolovská 278/1955, 190 00 Praha 9

Generální projektant:	SUDOP PRAHA a.s. Olšanská 1a, 130 80 Praha 3 tel.: +420 267 094 111 e-mail: praha@sudop.cz	Hlavní inženýr projektu:	ING. MARTIN ŠTROF
		Garant profese:	ING. MARTIN ŠTROF

Středisko:			
ELEKTROTECHNIKY, TRAKCE, SDĚLOVACÍ A ZABEZPEČOVACÍ TECHNIKY			
Vedoucí střediska:	Odpovědný projektant SO, IO, PS:	Vypracoval:	Kontroloval:
ING. MARTIN RAIBR	ING. ONDŘEJ KRUPÍČKA	ING. ONDŘEJ KRUPÍČKA	ING. MARTIN ŠTROF

Název akce:	Číslo smlouvy:
GSM-R PARDUBICE - HRADEC KRÁLOVÉ - JAROMĚŘ	18 196 208
Část:	Projektový stupeň:
ŽELEZNIČNÍ SDĚLOVACÍ ZAŘÍZENÍ ÚSEK PARDUBICE - HRADEC KRÁLOVÉ - JAROMĚŘ	DUR
Název přílohy:	Datum:
	03/2020
	Číslo části:
	D.1.2.1
	Měřítko:
	1:50
	Počet formátů:
	5xA4
	Číslo přílohy:
	6.4

DOKUMENT LŽE UŽÍVAT POUZE VE SMYSLU PŘÍSLUŠNÉ SMLOUVY O DÍLO. ŽÁDNÁ JEHO ČÁST NEMŮŽE BYT DLE ZÁKONA č.121/2000 Sb. KOPÍROVÁNA NEBO JINÝM ZPŮSOBEM ROZŠÍŘOVÁNA. BEZ SOUHLASU SUDOP PRAHA a.s.